

COMMENT FAIRE DE L'ACTIVITÉ CYCLABLE UN ÉLÉMENT D'ATTRACTIVITÉ POUR SUD VENDÉE LITTORAL ?



INTERVENTION DU 9 NOVEMBRE 2018

1. Le vélo, une activité touristique

- Le tourisme à vélo en France
- le tourisme à vélo en Vendée

2. Sud Vendée Littoral : une destination vélo ?

- Des atouts locaux indéniables
- Profils et attentes des clientèles
- Qu'est ce qu'une « destination vélo » ?
- Perspectives des offres locales

1. LE VÉLO, UNE ACTIVITÉ TOURISTIQUE À PART ENTIÈRE



LES CHIFFRES CLÉS DU TOURISME À VÉLO EN FRANCE

1. Le vélo, une activité touristique

- Le tourisme à vélo en France

- le tourisme à vélo en Vendée

2. Sud Vendée Littoral : une destination vélo ?

- Des atouts locaux indéniables
- Profils et attentes des clientèles
- Qu'est ce qu'une « destination vélo » ?
- Perspectives des offres locales



EN FRANCE, UNE OFFRE CYCLABLE EN PLEIN BOOM

1. Le vélo, une activité touristique

- Le tourisme à vélo en France

- le tourisme à vélo en Vendée

2. Sud Vendée Littoral : une destination vélo ?

- Des atouts locaux indéniables

- Profils et attentes des clientèles

- Qu'est ce qu'une « destination vélo » ?

- Perspectives des offres locales



1,5 milliards d'euros d'investissements sur 10 ans de la part des collectivités locales (juste pour les départements et régions)



Fin 2017 : 15 120 km de véloroutes et voies vertes aménagées. Objectif pour 2030 : 22 870 km.



De grands itinéraires : Vélodyssée[®], Loire à Vélo, Le tour de Bourgogne à vélo...



Un boom de la marque nationale « Accueil Vélo » : déployée dans 69 départements,

UNE DEMANDE CONSÉQUENTE

1. Le vélo, une activité touristique

- Le tourisme à vélo en France

- le tourisme à vélo en Vendée

2. Sud Vendée Littoral : une destination vélo ?

- Des atouts locaux indéniables

- Profils et attentes des clientèles

- Qu'est ce qu'une « destination vélo » ?

- Perspectives des offres locales



La France est en **deuxième position** des destinations mondiales du **tourisme à vélo**, après l'Allemagne.



14 millions de Français déclarent avoir pratiqué le vélo au moins une fois au cours des 12 derniers mois pendant ou en dehors des vacances.



8,3 millions de séjours au cours desquels les Français ont pratiqué le vélo ou le VTT en 2016.



Une demande vélo / train en forte progression : + 28 % de réservations vélos dans les trains grands lignes et TGV de 2014 à 2016 (sans compter les lignes régionales).



Les étrangers représenteraient à eux seuls entre **1/4** et **1/3** des touristes à vélo (allemands et hollandais).



En 2014, plus de **4 000 séjours vélos** proposés par les tour-opérateurs (contre 2 800 en 2012).

DES RETOMBÉES ÉCONOMIQUES IMPORTANTES

1. Le vélo, une activité touristique

- Le tourisme à vélo en France

- le tourisme à vélo en Vendée

2. Sud Vendée Littoral : une destination vélo ?

- Des atouts locaux indéniables

- Profils et attentes des clientèles

- Qu'est ce qu'une « destination vélo » ?

- Perspectives des offres locales

- 4,5 Mds€ de retombées économiques annuelles estimées toutes activités confondues.
- 1,278 Mds€ de chiffre d'affaires pour le marché du cycle (fabrication et la distribution de vélos, composants et accessoires).
- La filière génère près de **12 000 emplois**.
- Une évaluation des retombées pour les territoires (selon les enquêtes régionales) :

Région / Itinéraires	Estimation de l'impact direct (M€)	Dépenses des touristes par jour et par personne	Retombées économiques par kilomètre et par an
La Loire à Vélo	15 M€ en 2010	80 € (en 2015)	30 000 €
	29,6 M€ en 2015		
	29,3 M€ en 2016		
Bretagne	16,4 M€ en 2013	65 €	16 700 €
	16,8 M€ en 2014		
	17,7 M€ en 2015 et en 2016		
Alsace à vélo (EV5 et EV15)	6,9 M€ en 2013	105 €	24 000 €
Tour de Bourgogne	14,4 M€ en 2009	68 €	23 000 €

LES ÉVÉNEMENTS LIÉS AU TOURISME À VÉLO

1. Le vélo, une activité touristique

- Le tourisme à vélo en France
- le tourisme à vélo en Vendée

2. Sud Vendée Littoral : une destination vélo ?

- Des atouts locaux indéniables
- Profils et attentes des clientèles
- Qu'est ce qu'une « destination vélo » ?
- Perspectives des offres locales

- Hors Tour de France, en France, on recense environ **4 500 événements** annuels liés au tourisme à vélo organisés par la seule FFCT.
- Parmi ces 4 500 événements, une vingtaine accueille **plusieurs milliers de participants** chacun dans le cadre de labels nationaux (Randonnées Vertes Tout Terrain, les Cyclomontagnardes...).
- Ces évènements constituent une **manne économique importante pour les commerçants des territoires d'accueil.**

DE NOUVELLES PERSPECTIVES : LE VAE

1. Le vélo, une activité touristique

- Le tourisme à vélo en France

- le tourisme à vélo en Vendée

2. Sud Vendée Littoral : une destination vélo ?

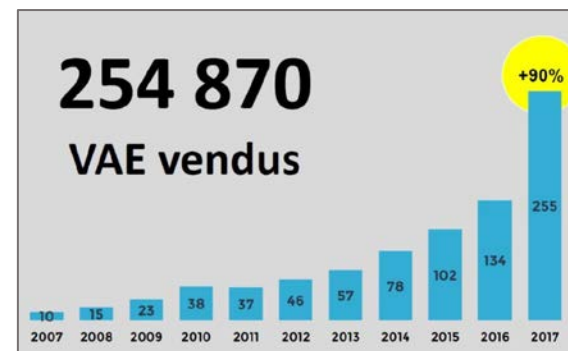
- Des atouts locaux indéniables
- Profils et attentes des clientèles
- Qu'est ce qu'une « destination vélo » ?
- Perspectives des offres locales

- Depuis 10 ans, les ventes de VAE connaissent une **croissance exceptionnelle** : + 32 % en 2016, + **90 % en 2017**.

- Les professionnels s'accordent pour dire que les **ventes ont été « dopées » par le bonus écologique**.

- Ainsi, en 2017, il représente **10% des ventes de vélos en France**, pour un prix moyen de 1564€.

- **Le VAE devient un véhicule à part entière**
- **Essentiellement d'usage utilitaire à ce jour**, il offre de **nouvelles perspectives** pour le tourisme à vélo.
- Ses atouts:
 - Il **rend accessible le vélo** au plus grand nombre (néo-pratiquants, personne avec des **soucis de santé...**)
 - Il permet **d'augmenter la distance** parcourue,
 - Il **limite la fatigue**,
 - Il permet de **diversifier l'offre et la clientèle**.



Observatoire du cycles - 2018



1. Le vélo, une activité touristique

- Le tourisme à vélo en France
- le tourisme à vélo en Vendée

2. Sud Vendée Littoral : une destination vélo ?

- Des atouts locaux indéniables
- Profils et attentes des clientèles
- Qu'est ce qu'une « destination vélo » ?
- Perspectives des offres locales

LE TOURISME À VÉLO EN VENDÉE



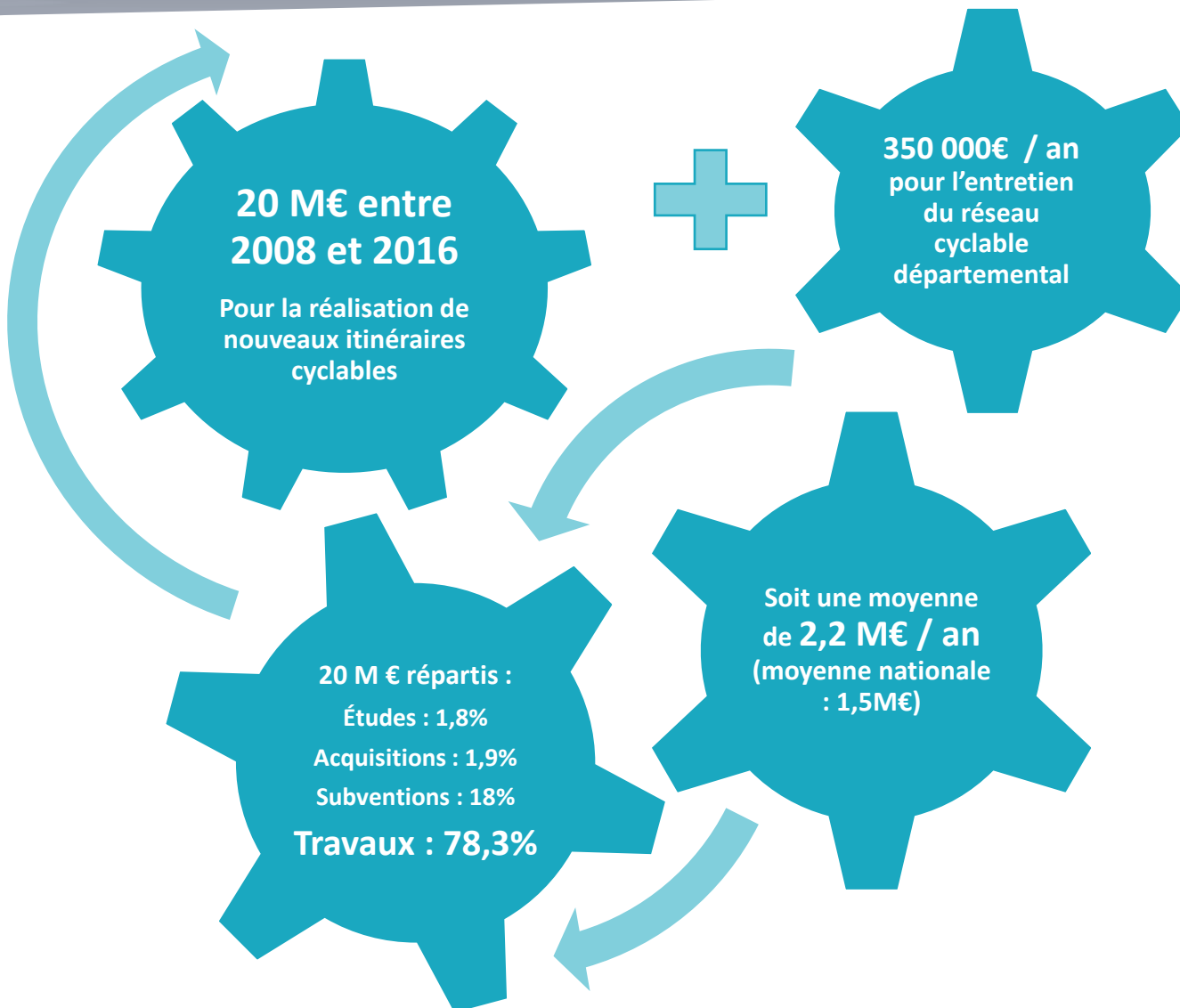
LES INVESTISSEMENTS DU CONSEIL DÉPARTEMENTAL

1. Le vélo, une activité touristique

- Le tourisme à vélo en France
- **le tourisme à vélo en Vendée**

2. Sud Vendée Littoral : une destination vélo ?

- Des atouts locaux indéniables
- Profils et attentes des clientèles
- Qu'est ce qu'une « destination vélo » ?
- Perspectives des offres locales



LES CHIFFRES CLÉS DU TOURISME À VÉLO EN VENDÉE

1. Le vélo, une activité touristique

- Le tourisme à vélo en France
- le tourisme à vélo en Vendée

2. Sud Vendée Littoral : une destination vélo ?

- Des atouts locaux indéniables
- Profils et attentes des clientèles
- Qu'est ce qu'une « destination vélo » ?
- Perspectives des offres locales



1 800 km d'itinéraires Vendée Vélo :

- Dont 1 150 km de pistes d'intérêt départemental,
- Et 630 km de boucles locales référencées Vendée Vélo (29 boucles).

Environ 1000 km supplémentaires de pistes locales.



2 itinéraires structurants majeurs : La **Véلودyssée**[®] (125 km en Vendée) et La **Vélo Francette**[®] (10 km).



Plus de 1 million de cyclistes qui ont parcouru ces pistes en 2017.



175 prestataires labellisés Accueil Vélo en 2017, soit 31% de l'offre régionale.



75 000 brochures Vendée Vélo diffusées en 2017.

LES PISTES ET LA FRÉQUENTATION CYCLABLES

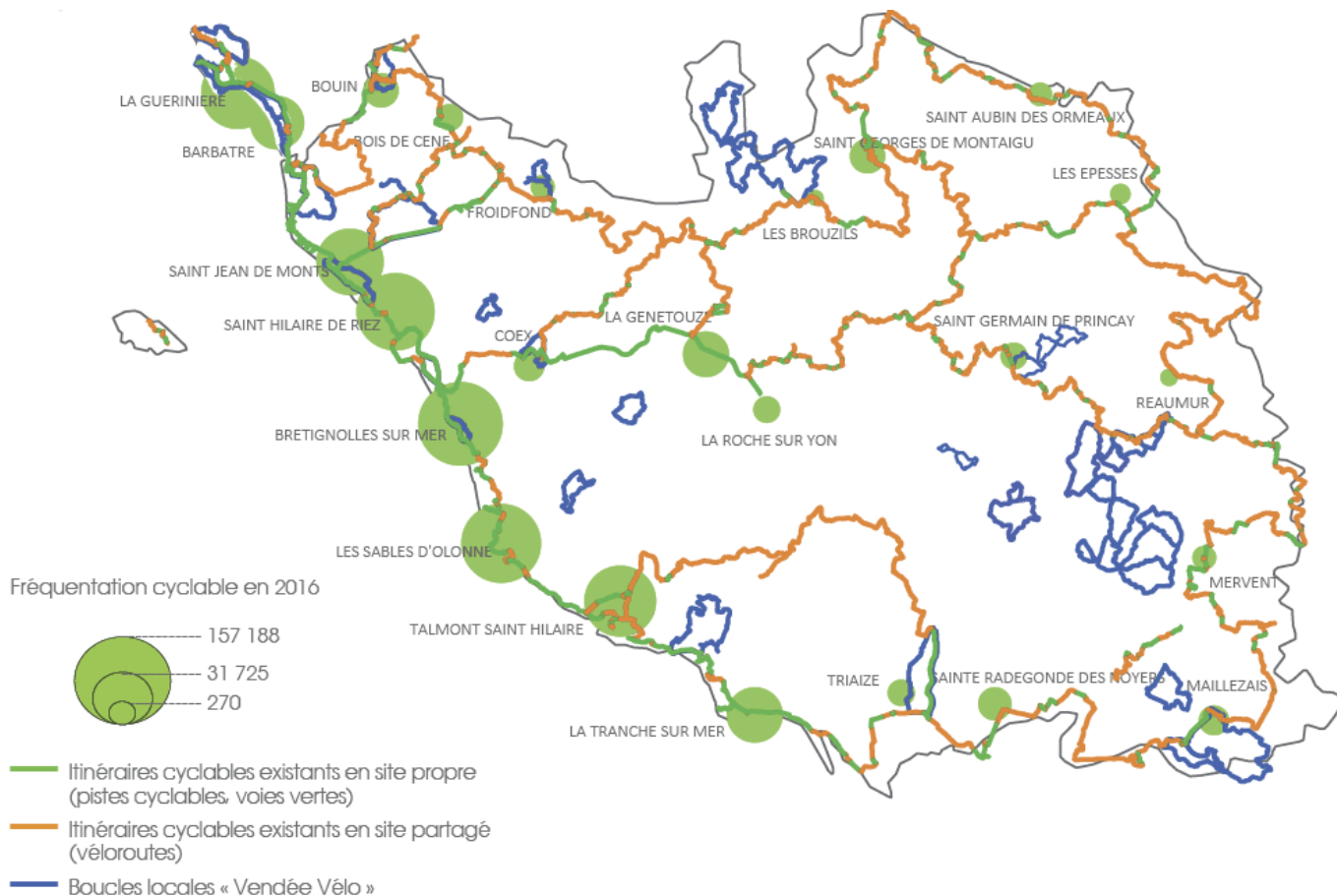
1. Le vélo, une activité touristique

- Le tourisme à vélo en France

- le tourisme à vélo en Vendée

2. Sud Vendée Littoral : une destination vélo ?

- Des atouts locaux indéniables
- Profils et attentes des clientèles
- Qu'est ce qu'une « destination vélo » ?
- Perspectives des offres locales



Sources : Pôle Tourisme - Vendée Expansion ; Conseil Départemental de la Vendée, Secteur Aménagement.

Note de lecture : Données de comptage 2015 sur la commune de la Tranche sur Mer en raison d'un problème d'éco-compteur pendant la période estivale.

- + 5,6 % de fréquentation des pistes entre 2013 et 2016.
- + 6 % de 2016 à 2017.

SUD VENDÉE LITTORAL : UNE DESTINATION VÉLO ?

1. Le vélo, une activité touristique

- Le tourisme à vélo en France
- le tourisme à vélo en Vendée

2. Sud Vendée Littoral : une destination vélo ?

- Des atouts locaux indéniables
- Profils et attentes des clientèles
- Qu'est ce qu'une « destination vélo » ?
- Perspectives des offres locales



DES ATOUS LOCAUX INDÉNIABLES

1. Le vélo, une activité touristique

- Le tourisme à vélo en France
- le tourisme à vélo en Vendée

2. Sud Vendée Littoral : une destination vélo ?

• Des atouts locaux indéniables

- Profils et attentes des clientèles
- Qu'est ce qu'une « destination vélo » ?
- Perspectives des offres locales



SUD VENDÉE LITTORAL : UN TERRITOIRE ATTRACTIF

1. Le vélo, une activité touristique

- Le tourisme à vélo en France
- le tourisme à vélo en Vendée

2. Sud Vendée Littoral : une destination vélo ?

- Des atouts locaux indéniables
- Profils et attentes des clientèles
- Qu'est ce qu'une « destination vélo » ?
- Perspectives des offres locales

Des paysages variés et un patrimoine environnemental exceptionnel



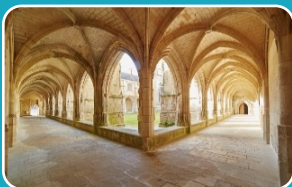
- PNR du Marais Poitevin
- Réserves naturelles
- Baie de l'aiguillon
- Plages, Marais, Bocage,...
- Vignobles du Mareuillais
- Jardins remarquables

Des activités de loisirs et sportives très diverses



- Nautisme (surf, télési, paddle, char à voile...)
- Randonnées (pédestre, vélo, équestre)
- Golf
- Balades en barques
- Pêche
- Oenotourisme

Un patrimoine architectural reconnu



- Luçon et son patrimoine historique
- Abbaye royale de Saint Michel en L'Herm
- Château de Sainte Hermine

Des infrastructures



- A83
- Gare de Luçon
- 5 ports : La Faute, L'Aiguillon, La Tranche, L'Epine, St Michel.

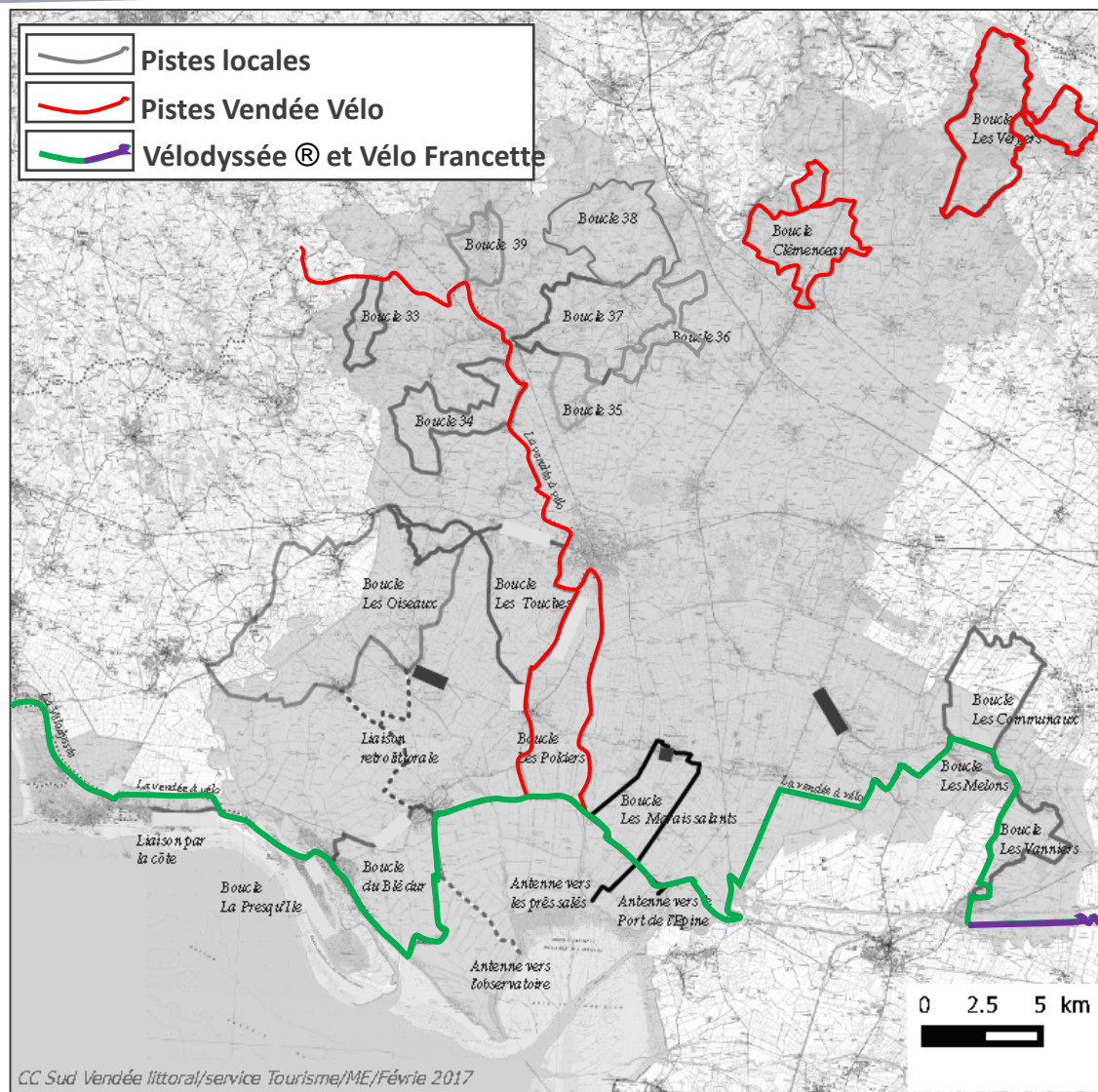
DE MULTIPLES ITINERAIRES CYCLABLES

1. Le vélo, une activité touristique

- Le tourisme à vélo en France
- le tourisme à vélo en Vendée

2. Sud Vendée Littoral : une destination vélo ?

- Des atouts locaux indéniables
- Profils et attentes des clientèles
- Qu'est ce qu'une « destination vélo » ?
- Perspectives des offres locales



FORCES ET FAIBLESSES DE VOTRE OFFRE CYCLABLE

1. Le vélo, une activité touristique

- Le tourisme à vélo en France
- le tourisme à vélo en Vendée

2. Sud Vendée Littoral : une destination vélo ?

- Des atouts locaux indéniables
- Profils et attentes des clientèles
- Qu'est ce qu'une « destination vélo » ?
- Perspectives des offres locales

- Une offre cyclable développée :
 - **2 grands itinéraires cyclables traversent Sud Vendée Littoral** : La Vélodyssée® (44 km) et La Vélo Francette (6 km),
 - **115 km de pistes cyclables départementales,**
 - **18 boucles cyclables** recensées sur le territoire dont **3 boucles Vendée Vélo,**
 - 295 km d'itinéraires locaux,
 - **Près de 540 km d'itinéraires cyclables cumulés** sur le territoire.
- Mais pour autant, est ce que votre offre cyclable répond aux critères indispensables d'une destination vélo ?
 - **L'offre est-elle adaptée aux besoins et aux attentes des clientèles ?**
 - En termes d'équipements ?
 - En termes de services ?

LES PROFILS ET LES ATTENTES DES CLIENTÈLES DU TOURISME À VÉLO

1. Le vélo, une activité touristique

- Le tourisme à vélo en France
- le tourisme à vélo en Vendée

2. Sud Vendée Littoral : une destination vélo ?

- Des atouts locaux indéniables
- Profils et attentes des clientèles

- Qu'est ce qu'une « destination vélo » ?

- Perspectives des offres locales



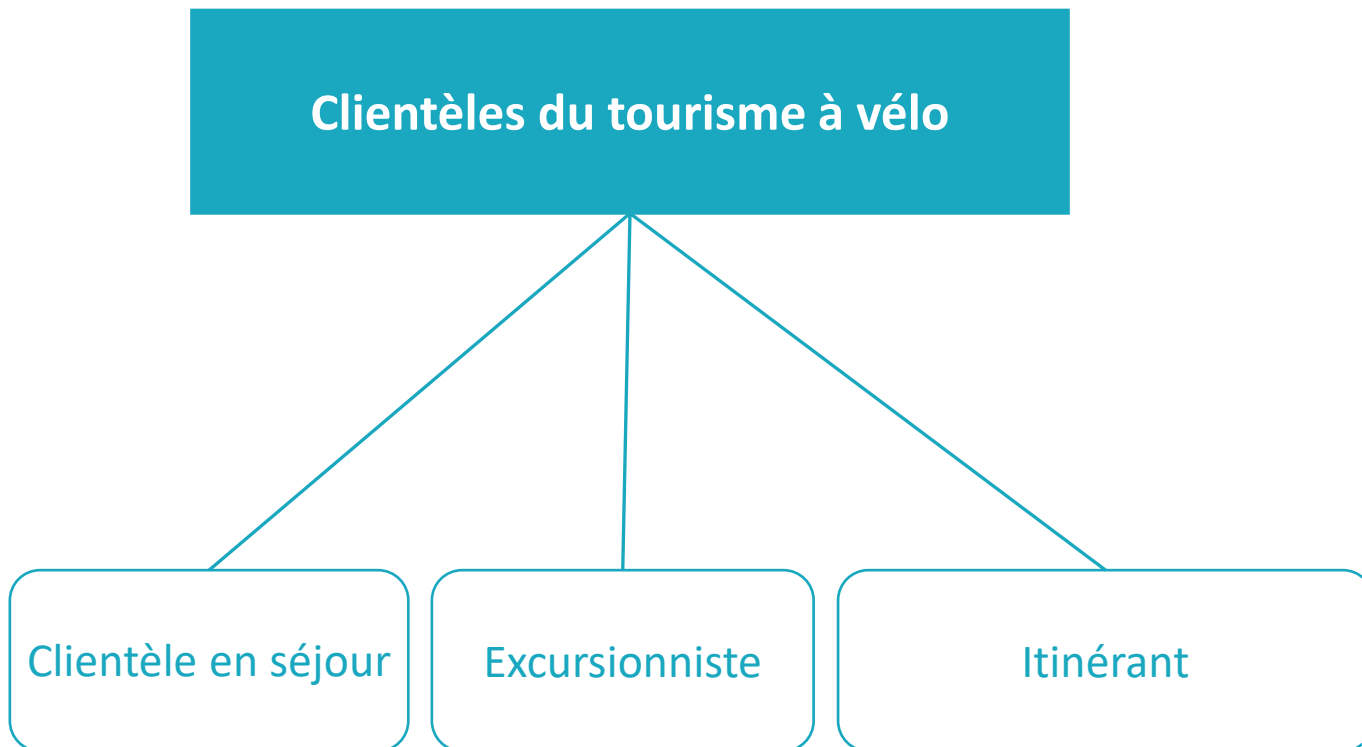
FOCUS SUR LE PROFIL DES CLIENTÈLES DU TOURISME À VÉLO

1. Le vélo, une activité touristique

- Le tourisme à vélo en France
- le tourisme à vélo en Vendée

2. Sud Vendée Littoral : une destination vélo ?

- Des atouts locaux indéniables
- Profils et attentes des clientèles
- Qu'est ce qu'une « destination vélo » ?
- Perspectives des offres locales



LES PROFILS ET PRATIQUES PAR TYPES DE CLIENTÈLES

1. Le vélo, une activité touristique

- Le tourisme à vélo en France
- le tourisme à vélo en Vendée

2. Sud Vendée Littoral : une destination vélo ?

- Des atouts locaux indéniables
- Profils et attentes des clientèles
- Qu'est ce qu'une « destination vélo » ?
- Perspectives des offres locales

	CLIENTELE EN SEJOUR	CLIENTELE EXCURSIONNISTE	CLIENTELE ITINERANTE A VELO
Profils	<p>Clientèle touristique en court ou long séjour dans un hébergement touristique</p>	<ul style="list-style-type: none"> • Proximité : +/- 1h de voiture • Locaux 	<ul style="list-style-type: none"> • Clientèle individuelle (couples, groupes d'amis sans enfant) / groupe • Clientèle familiale en progression sur les grands itinéraires (ex : Vélodyssée®, Loire à Vélo...)
Pratiques	<ul style="list-style-type: none"> • Usage utilitaire pendant le séjour : commerce, site de visite,... • Usage loisirs • Privilégie les circuits en étoile ou en marguerite depuis l'hébergement 	<ul style="list-style-type: none"> • 5 à 30 km par sortie • essentiellement le week end • Pratique en famille, entre amis 	<ul style="list-style-type: none"> • Elle voyage à vélo. • Pratique d'avril à octobre /plus forte demande en juillet/août • Veut agrémenter son séjour : visites, patrimoine, gastronomie... • Séjour en autonomie ou via TO spécialisé • 50 à 60 km /jour et 60 à 90 km/jour pour les clientèles germanophones • Durée du séjour : 5 à 8 jours
Besoins/attentes	<ul style="list-style-type: none"> • Pistes sécurisées et balisées • Pistes avec attrait touristique (variété de paysages, points d'intérêt...) • Points de location de vélos • Revêtement roulant • Informations sur les itinéraires en amont (cartes, topoguides, site internet...) • Le + : des services le long des pistes (stationnement, aires de pique nique, sanitaires...) 		<p>Besoins identiques et besoins + spécifiques :</p> <ul style="list-style-type: none"> • Hébergements qualifiés à la nuitée (camping, chambres d'hôtes...) et à proximité de l'itinéraire • Intermodalité : vélo + train / vélo + car... • Les services le long de la piste : un vrai besoin. • Location de vélo « one way »

ZOOM SUR LA CLIENTÈLE ITINÉRANTE (VÉLODYSSÉE®)



Le profil de la clientèle itinérante sur la VéloDYSSÉE® en Vendée

9 jours

Durée moyenne de séjour

64 km

Nombre moyen de kilomètres parcourus par jour

66 €

Dépense moyenne par jour et par personne



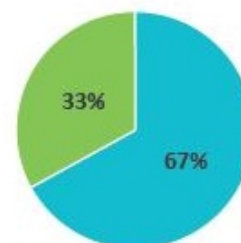
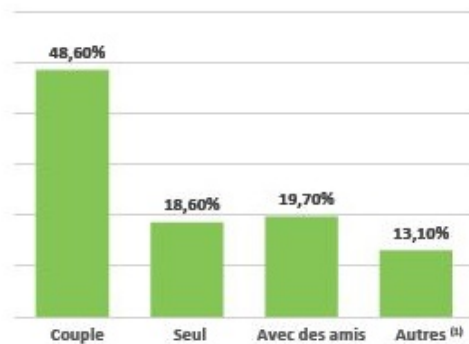
Mode d'hébergement privilégié :

1. Les Campings
2. Les Hôtels
3. Les Chambres d'hôtes

Les activités pratiquées lors du parcours :

- Visite de villes ou village (66%)
- Baignade (55%)
- Restaurant, ferme auberge (46%)
- Promenade à vélo en dehors de la VéloDYSSÉE® (33%)
- Visite de musée, château (26%)

Typologie de la clientèle



■ Clientèle française
■ Clientèle étrangère

UNE « DESTINATION VÉLO » C'EST QUOI ?

1. Le vélo, une activité touristique

- Le tourisme à vélo en France
- le tourisme à vélo en Vendée

2. Sud Vendée Littoral : une destination vélo ?

- Des atouts locaux indéniables
- Profils et attentes des clientèles

- Qu'est ce qu'une « destination vélo » ?

- Perspectives des offres locales



LES 4 PILIERS D'UNE DESTINATION VÉLO

1. Le vélo, une activité touristique

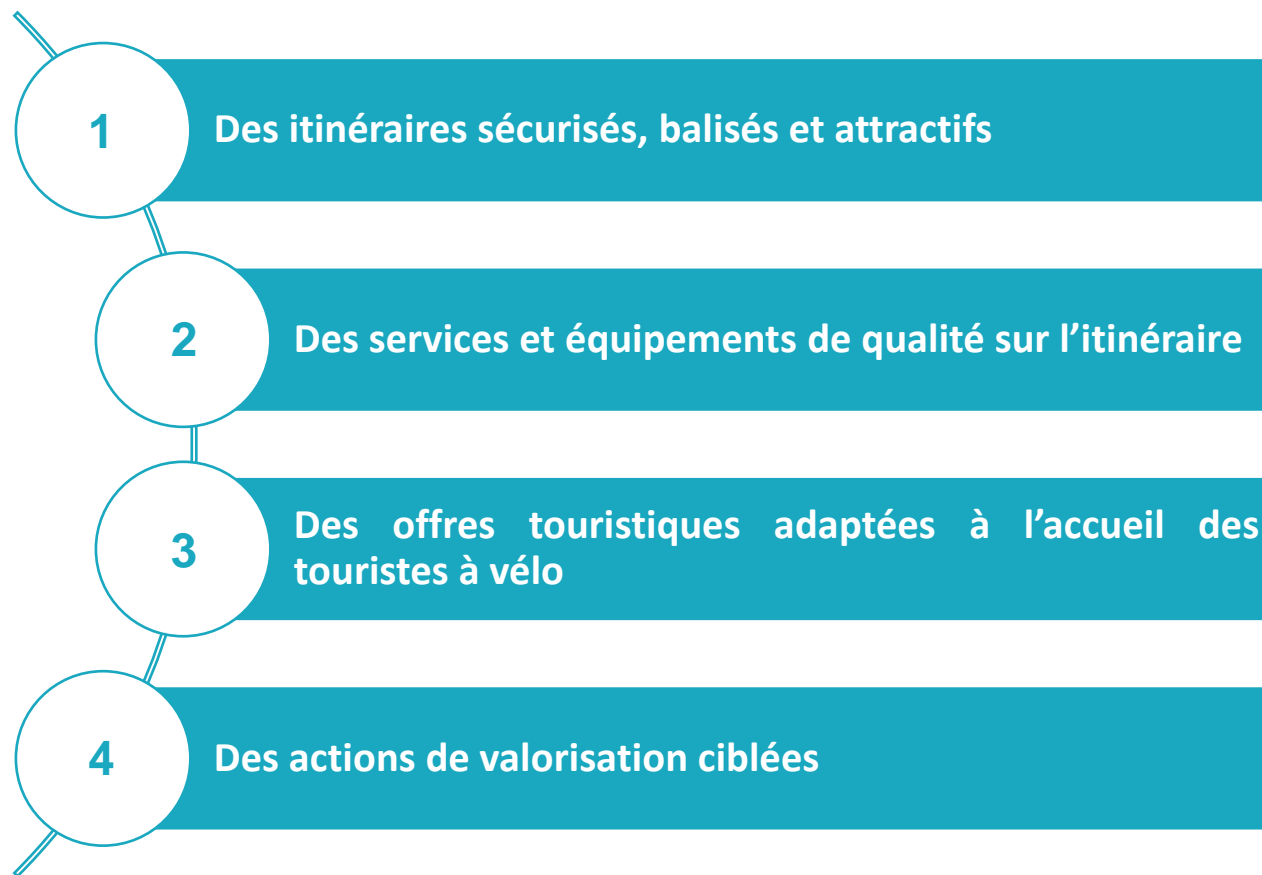
- Le tourisme à vélo en France
- le tourisme à vélo en Vendée

2. Sud Vendée Littoral : une destination vélo ?

- Des atouts locaux indéniables
- Profils et attentes des clientèles

• Qu'est ce qu'une « destination vélo » ?

- Perspectives des offres locales



Une « destination vélo » se construit grâce à la collaboration de tous : acteurs publics, prestataires, organismes de promotion, TO, ...

1. DES ITINÉRAIRES SÉCURISÉS, BALISÉS ET ATTRACTIFS

1. Le vélo, une activité touristique

- Le tourisme à vélo en France
- le tourisme à vélo en Vendée

2. Sud Vendée Littoral : une destination vélo ?

- Des atouts locaux indéniables
- Profils et attentes des clientèles
- Qu'est ce qu'une « destination vélo » ?
- Perspectives des offres locales

- **Des itinéraires sécurisés** : on évite d'emprunter les voies de circulation à fort passage, traversées de départementales sécurisées...
- **Un balisage homogène et hiérarchisé.** Il doit permettre d'**orienter** le cycliste.
- **Un revêtement roulant** adapté à la pratique familiale.
- **Un entretien régulier** des itinéraires et du balisage qui doit permettre de maintenir la qualité et la sécurité de l'offre cyclable (ex: les nids de poules et autres dégradations peuvent être dangereux pour la pratique du vélo).
- **Des itinéraires doivent être attractifs**, c'est-à-dire :
 - Des itinéraires qui **desservent les sites d'intérêt touristique.**
 - Des **boucles connectées aux grands itinéraires** pour susciter l'envie des itinérants de s'attarder plus longtemps sur le territoire.
 - Des **antennes cyclables** qui relient les itinéraires aux **sites d'intérêt touristique.**

2. DES SERVICES / ÉQUIPEMENTS DE QUALITÉ SUR L'ITINÉRAIRE

1. Le vélo, une activité touristique

- Le tourisme à vélo en France
- le tourisme à vélo en Vendée

2. Sud Vendée Littoral : une destination vélo ?

- Des atouts locaux indéniables
- Profils et attentes des clientèles
- Qu'est ce qu'une « destination vélo » ?
- Perspectives des offres locales

Des aires d'arrêt/haltes de repos positionnées de manière stratégique et signalées depuis les itinéraires cyclables, équipées à minima :

- D'un parking voiture,
- De tables de pique-nique si possible abritées,
- De points d'eau (permettant de remplir une gourde/bouteille),
- De toilettes,
- De stationnements vélo sécurisés et adaptés,
- D'un RIS : informations sur les circuits et services vélo du territoire,
- En option, des équipements différenciants : douches, station de gonflage, kit de réparation, borne VAE.

Des points de location/réparation de vélos :

- Répartis sur l'ensemble du territoire.
- Proposant des vélos de bonne qualité et de différents types (adulte, enfant, VAE,...).
- Dont le parc et l'ouverture sont adaptés aux périodes de fréquentation.

3. DES OFFRES TOURISTIQUES ADAPTÉES À L'ACCUEIL DES VÉLOS

1. Le vélo, une activité touristique

- Le tourisme à vélo en France
- le tourisme à vélo en Vendée

2. Sud Vendée Littoral : une destination vélo ?

- Des atouts locaux indéniables
- Profils et attentes des clientèles
- Qu'est ce qu'une « destination vélo » ?
- Perspectives des offres locales

Quelles offres touristiques ? Des sites de visites, des commerces, des restaurants, des hébergements.

Disposant de stationnements sécurisés à proximité :

- 6 à 8 places minimum.
- Pour accrocher le vélo par le cadre (et non par la roue) pour une meilleure sécurisation des vélos et qui évitent de voiler les roues.
- Ces stationnements sont à privilégier à proximité de sites de visite/point d'intérêt touristique, des commerces et sur des aires d'arrêt.

Proposant un kit de réparation,

Dotées d'un local vélo sécurisé pour les hébergements,

Ayant des périodes d'ouverture adaptées à la fréquentation (notamment pour les restaurants)

Le + pour l'itinérance : Dotées de consignes à bagages pour les visites de sites, le temps de découvrir un village, d'aller à la plage...

✓ **Les critères Accueil Vélo**

4. DES ACTIONS DE VALORISATION CIBLÉES

1. Le vélo, une activité touristique

- Le tourisme à vélo en France
- le tourisme à vélo en Vendée

2. Sud Vendée Littoral : une destination vélo ?

- Des atouts locaux indéniables
- Profils et attentes des clientèles
- Qu'est ce qu'une « destination vélo » ?
- Perspectives des offres locales

Des outils de promotion permettant au client d'accéder à l'information sur l'offre cyclable du territoire

- Avant son départ : quelle offre cyclable sur la destination? Quels sont les points forts de la destination cyclable ? Quels services vais-je trouver ?
- Pendant son séjour : itinéraire bien fléché en relai des supports de promotion, services indiqués depuis l'itinéraire.
- Après son séjour : partages d'expériences.

Des animations et évènements sur la thématique vélo :

- Se démarquer et valoriser l'attractivité du territoire en matière de tourisme vélo.

Des propositions de produits touristiques ou d'idées de séjours liées à la pratique du vélo

QUELLES PERSPECTIVES POUR LES OFFRES CYCLABLES LOCALES ?

1. Le vélo, une activité touristique

- Le tourisme à vélo en France
- le tourisme à vélo en Vendée

2. Sud Vendée Littoral : une destination vélo ?

- Des atouts locaux indéniables
- Profils et attentes des clientèles
- Qu'est ce qu'une « destination vélo » ?

- Perspectives des offres locales



15 PISTES LOCALES AUDITÉES – 295 KM D'ITINÉRAIRES

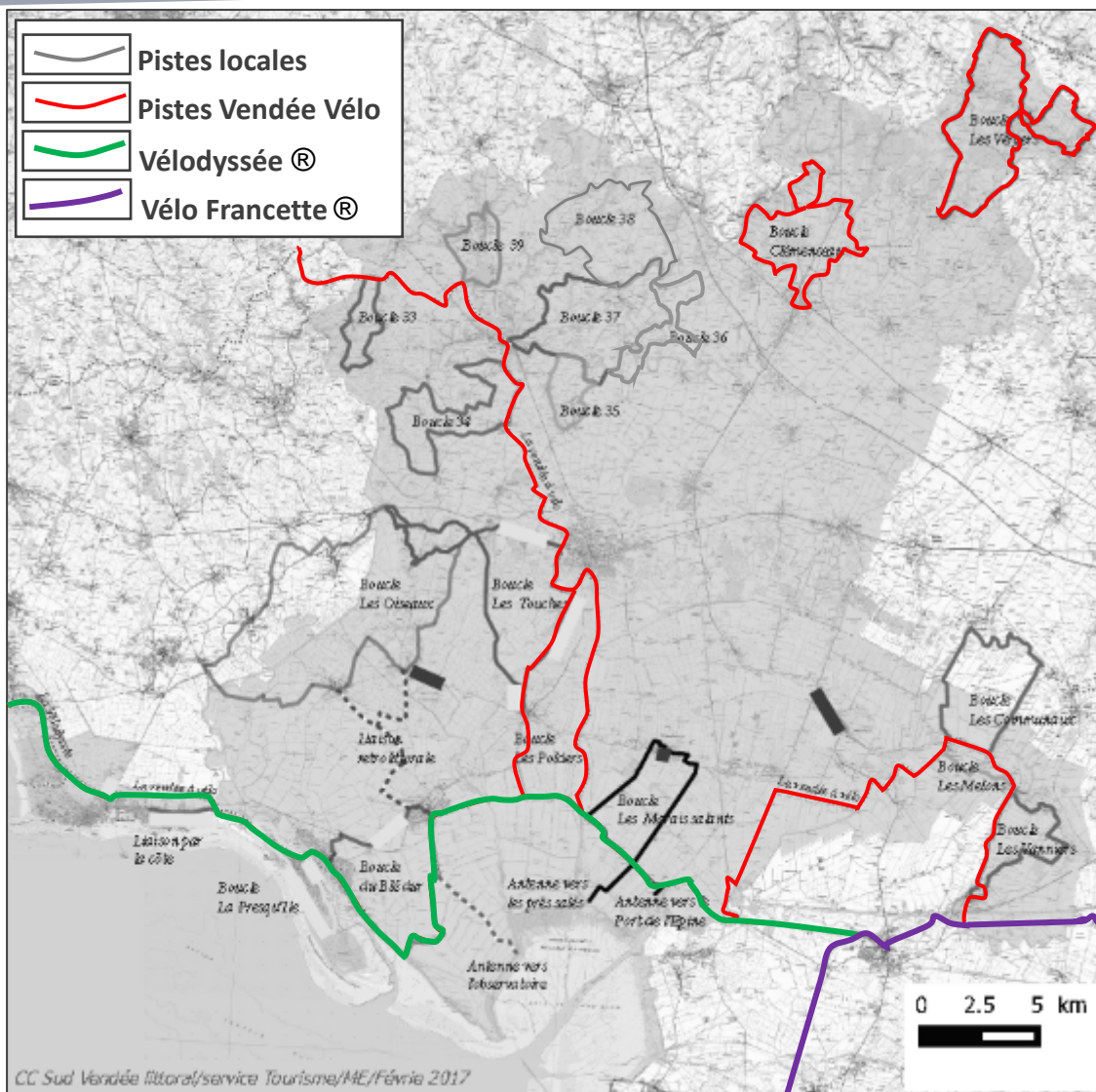
1. Le vélo, une activité touristique

- Le tourisme à vélo en France
- le tourisme à vélo en Vendée

2. Sud Vendée Littoral : une destination vélo ?

- Des atouts locaux indéniables
- Profils et attentes des clientèles
- Qu'est ce qu'une « destination vélo » ?

- Perspectives des offres locales



- Boucle 33
- Boucle 34
- Boucle 35
- Boucle 36
- Boucle 37
- Boucle 38
- Boucle 39
- Les communaux
- Les marais salants
- Les vanniers
- Les oiseaux
- Le blé dur
- Les touches
- Les melons
- Presqu'île
- Les Polders
- Clémenceau
- Les Vergers
- Vélodyssée
- Vélo Francette

LES PRINCIPES CLÉS D'UN CIRCUIT D'INTÉRÊT COMMUNAUTAIRE

Définis en séance de travail avec les membres du groupe de suivi de la mission



1. Un itinéraire sécurisé pour une **pratique familiale** : traversées de routes et tracés sécurisés, revêtement roulant en bon état, balisage en nombre suffisant, clair (lisible, visible et homogène) et entretenu.
2. Un itinéraire desservant les **points d'intérêts touristiques** et aux lieux **emblématiques** du territoire (animations, marchés, commerces, centres bourgs,...).
3. Un itinéraire **connecté aux territoires voisins et aux pistes Vendée Vélo** pour capter les clientèles voisines (travailler les entrées de territoires)
4. Un itinéraire permettant de découvrir les **différentes identités paysagères** du territoire.
5. Un itinéraire offrant des **services « plus » aux usagers** (aires de pique-nique, stationnements voitures, vélos, sanitaires, points d'eau, panneaux d'informations,...) afin de se différencier des offres voisines.
6. Un itinéraire favorisant **l'intermodalité**, connecté à d'autres modes de circulations.

1. Le vélo, une activité touristique

- Le tourisme à vélo en France
- le tourisme à vélo en Vendée

2. Sud Vendée Littoral : une destination vélo ?

- Des atouts locaux indéniables
- Profils et attentes des clientèles
- Qu'est ce qu'une « destination vélo » ?

- Perspectives des offres locales

L'ÉVALUATION DES 15 ITINÉRAIRES LOCAUX

1. Le vélo, une activité touristique

- Le tourisme à vélo en France
- le tourisme à vélo en Vendée

2. Sud Vendée Littoral : une destination vélo ?

- Des atouts locaux indéniables
- Profils et attentes des clientèles
- Qu'est ce qu'une « destination vélo » ?
- Perspectives des offres locales

Les audits menés ont permis de recueillir une **quantité d'informations très précises sur chaque itinéraire.**

Des informations localisées et illustrées :

- La sécurité du tracé : les routes longées et/ ou traversées ?
- Les aménagements de sécurité existants ou pas
- La fréquentation des axes routiers concernés
- L'état du balisage, les balises existantes, mal placées ou manquantes,
- L'état du revêtement, la localisation des tronçons inadaptés ou non roulants,
- Les points d'intérêts touristiques et paysagers rencontrés le long du circuit,
- La localisation, les types et l'état des équipements et services proposés aux usagers le long de l'itinéraire,
- Les nuisances rencontrées et à quel endroit (odeurs, chiens, décharges sauvages,...)
-

Toutes ces informations ont été récoltées par les auditeurs, puis traitées et analysées par l'Agence.

LA CLASSIFICATION DES CIRCUITS

1. Le vélo, une activité touristique

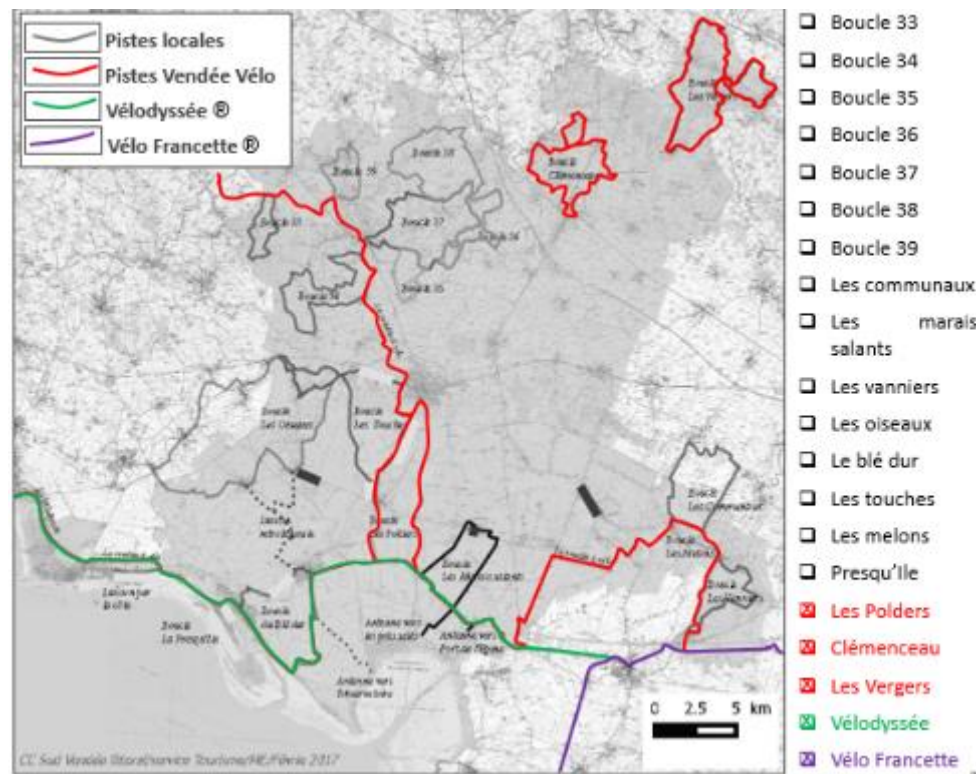
- Le tourisme à vélo en France
- le tourisme à vélo en Vendée

2. Sud Vendée Littoral : une destination vélo ?

- Des atouts locaux indéniables
- Profils et attentes des clientèles
- Qu'est ce qu'une « destination vélo » ?

- Perspectives des offres locales

Nom	Note sur 100
Boucle 33	60
Boucle 34	44
Boucle 35	46
Boucle 36	46
Boucle 37	37
Boucle 38	38
Boucle 39	71
Boucle de La Presqu'île	61
Boucle du Blé dur	57
Boucle les Touches	59
Les Communaux	69
Les Marais salants	66
Les Melons	63
Les oiseaux	61
Les Vanniers	67



Codes couleurs utilisés :

	Bon niveau
	Niveau intermédiaire
	Niveau à améliorer

3 groupes d'itinéraires locaux se démarquent :

- La boucle 39, les communaux, les Marais Salants, les Melons et les Vanniers.
- La boucle 33 , la Presqu'île, le Blé Dur, les Touches et les Oiseaux.
- Et enfin, les boucles 34, 35, 36, 37 et 38.

LES ORIENTATIONS CHOISIES PAR LE COMITÉ DE PILOTAGE

1. Le vélo, une activité touristique

- Le tourisme à vélo en France
- le tourisme à vélo en Vendée

2. Sud Vendée Littoral : une destination vélo ?

- Des atouts locaux indéniables
- Profils et attentes des clientèles
- Qu'est ce qu'une « destination vélo » ?

- Perspectives des offres locales

- Les audits menés ont permis d'identifier les atouts et les faiblesses de chaque circuit et ainsi d'obtenir une classification des pistes locales selon leur niveau de qualification.
- Sur cette base les membres du Comité de pilotage ont décidé :
 - De n'écartier aucun circuit,
 - D'orienter la dernière étape de la mission sur des actions ciblées, pour lesquelles la collectivité à la capacité d'agir :
 - **la sécurité des traversées de routes départementales**
 - **et le jalonnement des itinéraires.**

DEUX AXES PRIORITAIRES D'INTERVENTION

1. Le vélo, une activité touristique

- Le tourisme à vélo en France
- le tourisme à vélo en Vendée

2. Sud Vendée Littoral : une destination vélo ?

- Des atouts locaux indéniables
- Profils et attentes des clientèles
- Qu'est ce qu'une « destination vélo » ?
- Perspectives des offres locales

1. Les traversées dangereuses :

- Identification et localisation des points noirs de sécurité sur les 15 itinéraires (traversées de routes départementales présentant peu ou pas de visibilité).
- Fournir des exemples d'aménagements et de signalisation d'avertissement de danger pour optimiser la sécurité des traversées de routes dangereuses.

2. Les jalonnements défailants :

- Identification et localisation des points noirs de jalonnement sur les 15 itinéraires.
- Expliquer les intérêts d'un bon jalonnement et fournir des exemples de réalisations.

LES GRANDES ÉTAPES DE NOTRE ACCOMPAGNEMENT

1. Le vélo, une activité touristique

- Le tourisme à vélo en France
- le tourisme à vélo en Vendée

2. Sud Vendée Littoral : une destination vélo ?

- Des atouts locaux indéniables
- Profils et attentes des clientèles
- Qu'est ce qu'une « destination vélo » ?
- Perspectives des offres locales

- **L'étape 1** de la mission a permis aux élus de connaître les **attentes et les pratiques des touristes à vélo**, d'identifier les **critères essentiels d'une offre vélo de qualité** et de présenter des **exemples de bonnes pratiques** dans d'autres territoires.
- **L'étape 2** a permis aux élus du territoire d'une part de définir les critères d'une **offre cyclable touristique d'intérêt communautaire**, mais aussi **d'évaluer la qualité des 15 itinéraires cyclables locaux, notamment en termes de sécurité, d'équipements, de balisage, d'intérêt touristique, paysager,...**
- **Enfin, la dernière étape** de la mission, axée selon les choix des élus, sur la sécurité des **traversées de départementales et le jalonnement**, leur a permis **d'identifier, de géolocaliser et de caractériser les points noirs** des 15 itinéraires, mais aussi de **connaître les outils leur permettant de les résoudre.**

ANNEXES



FOCUS SUR LES TRAVERSÉES DE RD NON SÉCURISÉES

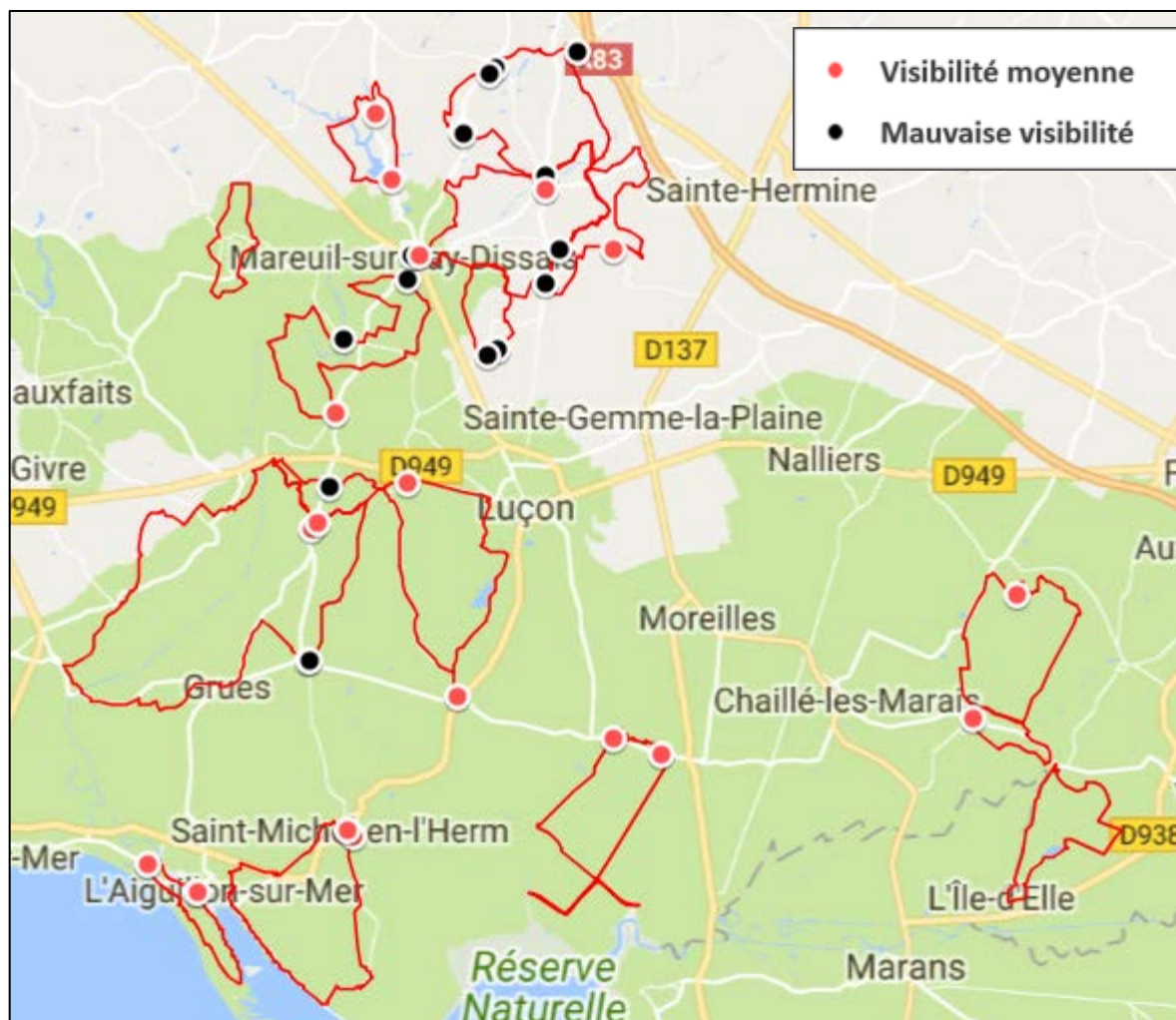
1. Le vélo, une activité touristique

- Le tourisme à vélo en France
- le tourisme à vélo en Vendée

2. Sud Vendée Littoral : une destination vélo ?

- Des atouts locaux indéniables
- Profils et attentes des clientèles
- Qu'est ce qu'une « destination vélo » ?

- Perspectives des offres locales



TRAVERSÉES NON AMÉNAGÉES PAR CIRCUIT

1. Le vélo, une activité touristique

- Le tourisme à vélo en France
- le tourisme à vélo en Vendée

2. Sud Vendée Littoral : une destination vélo ?

- Des atouts locaux indéniables
- Profils et attentes des clientèles
- Qu'est ce qu'une « destination vélo » ?
- Perspectives des offres locales

- Sur les 15 itinéraires audités, 77 traversées de routes principales non aménagées ont été identifiées.

	Balisage manquant	Balisage défaillant	Balisage à supprimer	Services à signaler	Point de départ à signaler	Balisage à revoir	Longueur
Les melons				2	1	3	8,5
Les Oiseaux	5	7		6	1	19	18
Les Vanniers	2			2	1	5	16,6
Boucle 33	26	1		2	1	30	11,7
Boucle 34	48	1		1	1	51	24,5
Boucle 35	24	2		1	1	28	9,3
Boucle 36	34	7		2		43	19,4
Boucle 37	61	5		1	1	68	24,8
Boucle 38	42	3		3	1	49	19,4
Boucle 39	6	5		4	1	16	11,4
Les Marais Salants	2	1		2	1	6	25
Les Touches				8		8	31
Les Communaux	3			4	1	8	18,1
Blé dur	6	1	4	3	1	15	25
La Presqu'île	77			/	1	78	13
Bilan	336	33	4	41	13	427	295,2

- Parmi les itinéraires, les boucles **Les Oiseaux, 34, 36, 37, 38** et **Blé Dur**, sont celles présentant le plus grand nombre de traversées de routes départementales non aménagées.
- Parmi, les boucles **37** et **38** présentent le plus de traversées à mauvaise visibilité.

EXEMPLE SUR LA BOUCLE 35 : LES TRAVERSÉES

1. Le vélo, une activité touristique

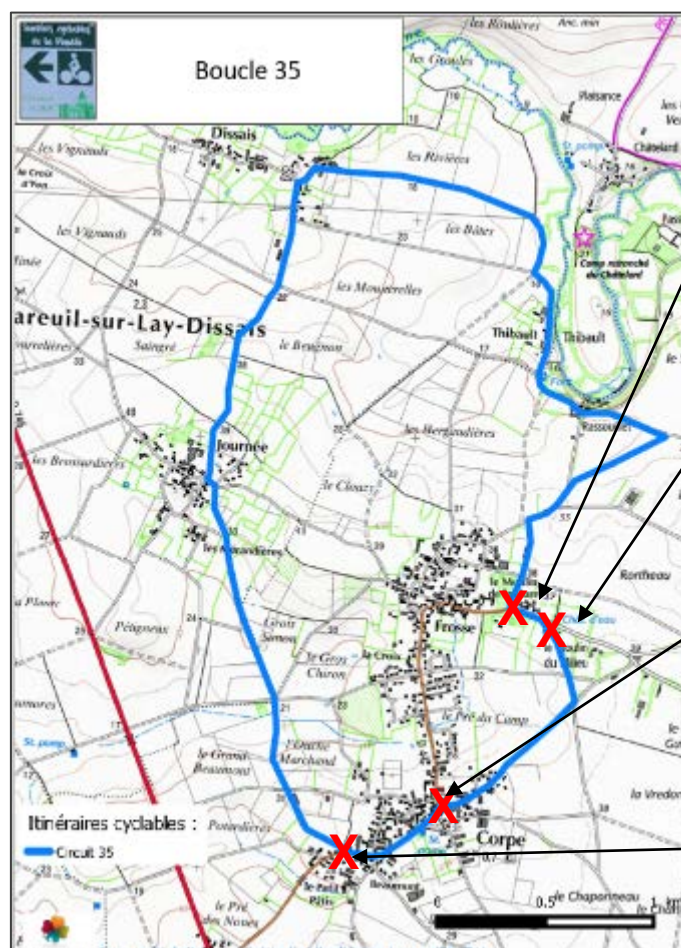
- Le tourisme à vélo en France
- le tourisme à vélo en Vendée

2. Sud Vendée Littoral : une destination vélo ?

- Des atouts locaux indéniables
- Profils et attentes des clientèles
- Qu'est ce qu'une « destination vélo » ?

- Perspectives des offres locales

- **4 traversées de la RD44 : 1033 véhicules/jour dont 45 poids lourds, non aménagées, dont 2 présentant une mauvaise visibilité.**



EXEMPLE SUR LA BOUCLE 35 : LES TRAVERSÉES

1. Le vélo, une activité touristique

- Le tourisme à vélo en France
- le tourisme à vélo en Vendée

2. Sud Vendée Littoral : une destination vélo ?

- Des atouts locaux indéniables
- Profils et attentes des clientèles
- Qu'est ce qu'une « destination vélo » ?

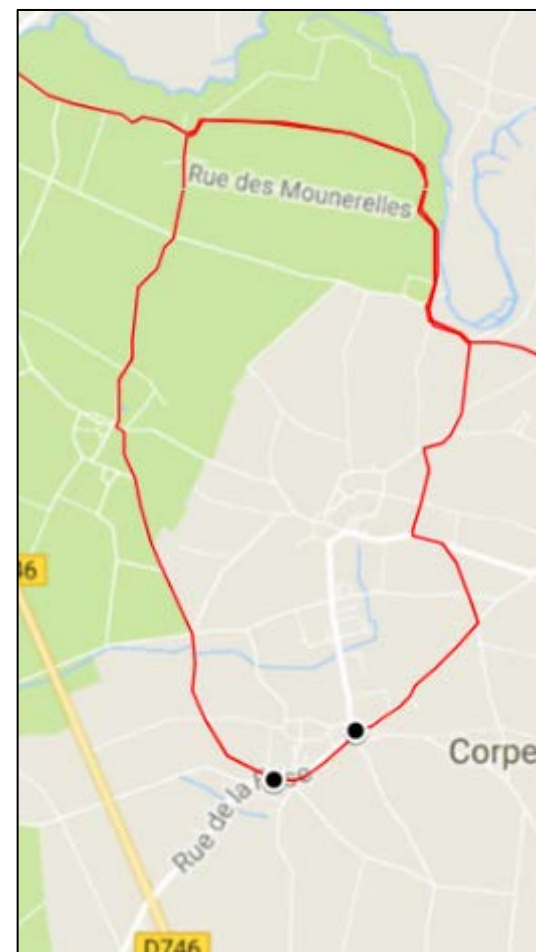
- Perspectives des offres locales

- Focus sur les 2 traversées présentant une mauvaise visibilité :

Longueur : 9,3 km

Communes	Nom du circuit	Latitude	Longitude	Localisation	Avec visibilité ?
Corpe	Boucle 35	46.5052	-1.18115	Corpe, centre - D44 / rue du petit village	Mauvaise visibilité
Corpe	Boucle 35	46.50312	-1.1863	Corpe, centre - rue de la Frise	Mauvaise visibilité

- Visibilité moyenne
- Mauvaise visibilité



BILAN DES TRAVERSÉES À MAUVAISE OU MOYENNE VISIBILITÉ

1. Le vélo, une activité touristique

- Le tourisme à vélo en France
- le tourisme à vélo en Vendée

2. Sud Vendée Littoral : une destination vélo ?

- Des atouts locaux indéniables
- Profils et attentes des clientèles
- Qu'est ce qu'une « destination vélo » ?
- Perspectives des offres locales

- 77 traversées non aménagées, dont 37 présentant une visibilité moyenne ou mauvaise. Parmi, 10 particulièrement sont dangereuses par la fréquentation des axes routiers traversés (de 2500 à 10500 v / jour) :

Communes	Nom du circuit	Latitude	Longitude	Localisation	Avec visibilité ?
Vouillé Les Marais	Melons	46.38833	-0.96382	Vouillé Les Marais, D25 rue 8 mai	Visibilité moyenne, 1685 v / jour
Saint Denis du Payré	Les Oiseaux	46.40674	-1.26823	Saint Denis du Payré, place centrale à D25	Mauvaise visibilité
Lairoux	Les Oiseaux	46.44814	-1.26623	Lairoux, D60 / D44- rue du 8 mai	Visibilité moyenne, 2562 v / jour dont 152 PL
Saint Denis du Payré	Les Oiseaux	46.40683	-1.26788	Saint Denis du Payré, D25 / retour au point de départ	Mauvaise visibilité
Mareuil sur Lay Dissais	Boucle 34	46.52715	-1.22311	Mareuil sur Lay Dissais, Beaulieu, Rue des Vendangeurs / D60	Mauvaise visibilité
La Couture	Boucle 34	46.50811	-1.2516	La Couture, D 50 / La Pacaudière	Mauvaise visibilité, 493 v / jour
La Bretonnière La Claye	Boucle 34	46.48483	-1.25535	La Bretonnière La Claye, D 60 / rue des Garnes	Visibilité moyenne, 1215 v/jour
Corpe	Boucle 35	46.5052	-1.18115	Corpe, centre - D44 / rue du petit village	Mauvaise visibilité
Corpe	Boucle 35	46.50312	-1.1863	Corpe, centre - rue de la Frise	Mauvaise visibilité
Sainte Pexine	Boucle 36	46.53674	-1.12835	Sainte Pexine, D 88 / Le chêne Robin	Visibilité moyenne
Bessay	Boucle 36	46.51672	-1.15286	Bessay- D88 / rue du Moulin	Mauvaise visibilité
Mareuil sur Lay Dissais	Boucle 37	46.51489	-1.21885	Mareuil sur Lay Dissais, centre D746	Mauvaise visibilité - 10551 v / jour !!!
Mareuil sur Lay Dissais	Boucle 37	46.51497	-1.2175	Mareuil sur Lay Dissais, centre Rue du Bac - rue de Fontenay / D19	Visibilité moyenne - 931 v / jour
Corpe	Boucle 37	46.52611	-1.1595	Corpe, Mainclaye - D7 / Minclaye	Mauvaise visibilité
Moutiers sur le Lay	Boucle 37	46.55989	-1.15987	Moutiers sur le Lay, La Garenne Le Puy / D7	Mauvaise visibilité
Mareuil sur Lay Dissais	Boucle 37	46.51488	-1.22053	Mareuil sur Lay Dissais, centre rue du Puy sans tour / D746	Mauvaise visibilité 10551 v / jour !!
Les Pineaux	Boucle 38	46.51902	-1.14515	Les Pineaux, D131 / D106	Mauvaise visibilité
Les Pineaux	Boucle 38	46.51406	-1.18211	Les Pineaux, D48 / D88 rue des Pont	Mauvaise visibilité
Les Pineaux	Boucle 38	46.51225	-1.18553	Les Pineaux, D48 / Les Levries	Mauvaise visibilité
Château Guibert	Boucle 38	46.57372	-1.19753	Château-Guibert - Les Jaubretières / D48	Mauvaise visibilité vitesse
Moutiers sur le Lay	Boucle 38	46.57327	-1.1971	Moutiers sur le Lay, D48 / La Bouillée	Mauvaise visibilité vitesse
Moutiers sur le Lay	Boucle 38	46.55551	-1.15978	Moutiers sur le Lay, Place de l'Eglise - Retour au point de départ / D7	Visibilité moyenne
Château Guibert	Boucle 39	46.55855	-1.22986	Château - Guibert, Bellenoue / D60	Visibilité moyenne
Château Guibert	Boucle 39	46.57398	-1.23674	Château - Guibert, place de l'Eglise retour au point de départ	Visibilité moyenne
Champagné Les Marais	Les Marais Salants	46.37662	-1.10642	Champagné Les Marais, Rue de Puyravault D25	Visibilité moyenne, 1685 v / jour
Champagné Les Marais	Les Marais Salants	46.38196	-1.12812	Champagné Les Marais, D25 / rue du Canal	Visibilité moyenne, 1685 v / jour
Triaise	Les Touches	46.35512	-1.19969	Triaise, Rue du stade / D127	Visibilité moyenne
Lairoux	Les Touches	46.45052	-1.26402	Lairoux, D60 / rue de la Touche au Blond	Visibilité moyenne, 2562 v / jour dont 152 PL
Lairoux	Les Touches	46.46154	-1.25858	Lairoux, D60 / Route de l'Essaye	Visibilité moyenne, 2562 v / jour dont 152 PL
Chasnaïs	Les Touches	46.46288	-1.22283	Chasnaïs, Rue du Stade / D44	Visibilité moyenne
Le Langon	Les Communaux	46.42782	-0.94349	Le Langon, Route du Communal / La Gabauge	Visibilité moyenne et priorité à droite
Saint Michel en l'Herm	Blé dur	46.35305	-1.25038	Saint Michel en l'Herm, place de l'Abbaye / RD746	Visibilité moyenne, voie étroite et 4803 v / jour
Saint Michel en l'Herm	Blé dur	46.35091	-1.24775	Saint Michel en l'Herm, D60 - route de la mer / chemin du Pont Bonnit	Visibilité moyenne, 548 v / jour
Saint Michel en l'Herm	Blé dur	46.35305	-1.25038	Saint Michel en l'Herm, D746 / Retour point de départ place de l'Abbaye	Visibilité moyenne, voie étroite et 4803 v / jour
La Faute sur Mer	La Presqu'île	46.34238	-1.34212	La Faute sur Mer, d46 - le relais de la jeune pri	Visibilité moyenne et beaucoup de trafic
La Faute sur Mer	La Presqu'île	46.33334	-1.31991	La Faute sur Mer D46 / Boulevard du Lay	Visibilité moyenne et beaucoup de trafic
La Faute sur Mer	La Presqu'île	46.33327	-1.31925	La Faute sur Mer D46 / D46D	Visibilité moyenne et beaucoup de trafic

UN ÎLOT POUR FAIRE RALENTIR ET SÉCURISER

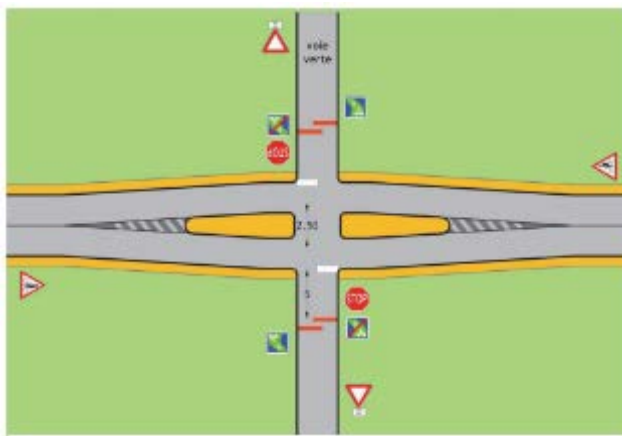
1. Le vélo, une activité touristique

- Le tourisme à vélo en France
- le tourisme à vélo en Vendée

2. Sud Vendée Littoral : une destination vélo ?

- Des atouts locaux indéniables
- Profils et attentes des clientèles
- Qu'est ce qu'une « destination vélo » ?
- Perspectives des offres locales

- Une traversée en deux temps de l'axe principal est pertinente, si le trafic sur cet axe est élevé ou si la visibilité n'est pas bonne.
- Dans ce cas, un îlot de 2,50 m de largeur minimum permet d'assurer une traversée en deux temps non décalée.



Aménagement à La Guyonnière

LES CHICANES ET DISPOSITIFS ANTI-INTRUSION

1. Le vélo, une activité touristique

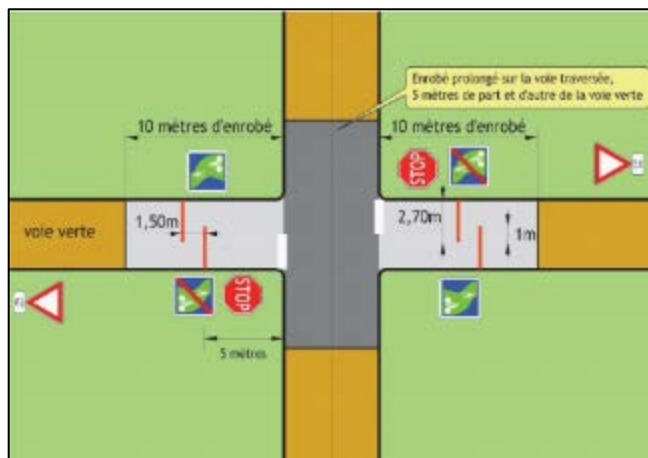
- Le tourisme à vélo en France
- le tourisme à vélo en Vendée

2. Sud Vendée Littoral : une destination vélo ?

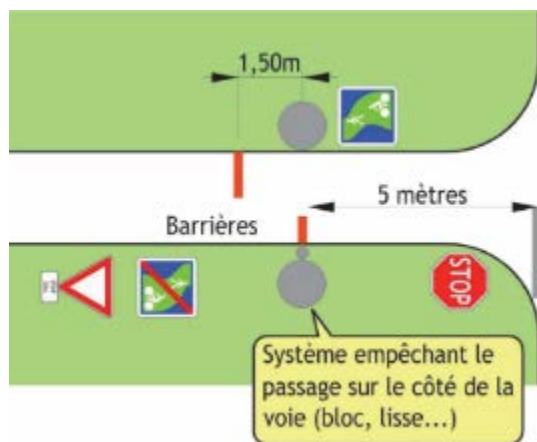
- Des atouts locaux indéniables
- Profils et attentes des clientèles
- Qu'est ce qu'une « destination vélo » ?

- Perspectives des offres locales

• barrières en bois posées en chicanes :



• barrières en bois posées en chicanes :



LE MARQUAGE ET L'ENROBÉ POUR SÉCURISER ET ALERTER

1. Le vélo, une activité touristique

- Le tourisme à vélo en France
- le tourisme à vélo en Vendée

2. Sud Vendée Littoral : une destination vélo ?

- Des atouts locaux indéniables
- Profils et attentes des clientèles
- Qu'est ce qu'une « destination vélo » ?

- Perspectives des offres locales

- Au carrefour, un **traitement spécifique du revêtement de la voie cyclable** peut être mis en œuvre :
 - pour faciliter l'arrêt du cycliste dans des endroits et empêcher la dégradation du revêtement,
 - **Pour attirer l'attention des usagers par un marquage d'alerte.**
 - **Pour signaler la présence des cyclistes aux automobilistes par la matérialisation d'un pictogramme vélo sur la chaussée au niveau de la traversée (qui constitue pour le cycliste une sorte de fil d'Ariane).**



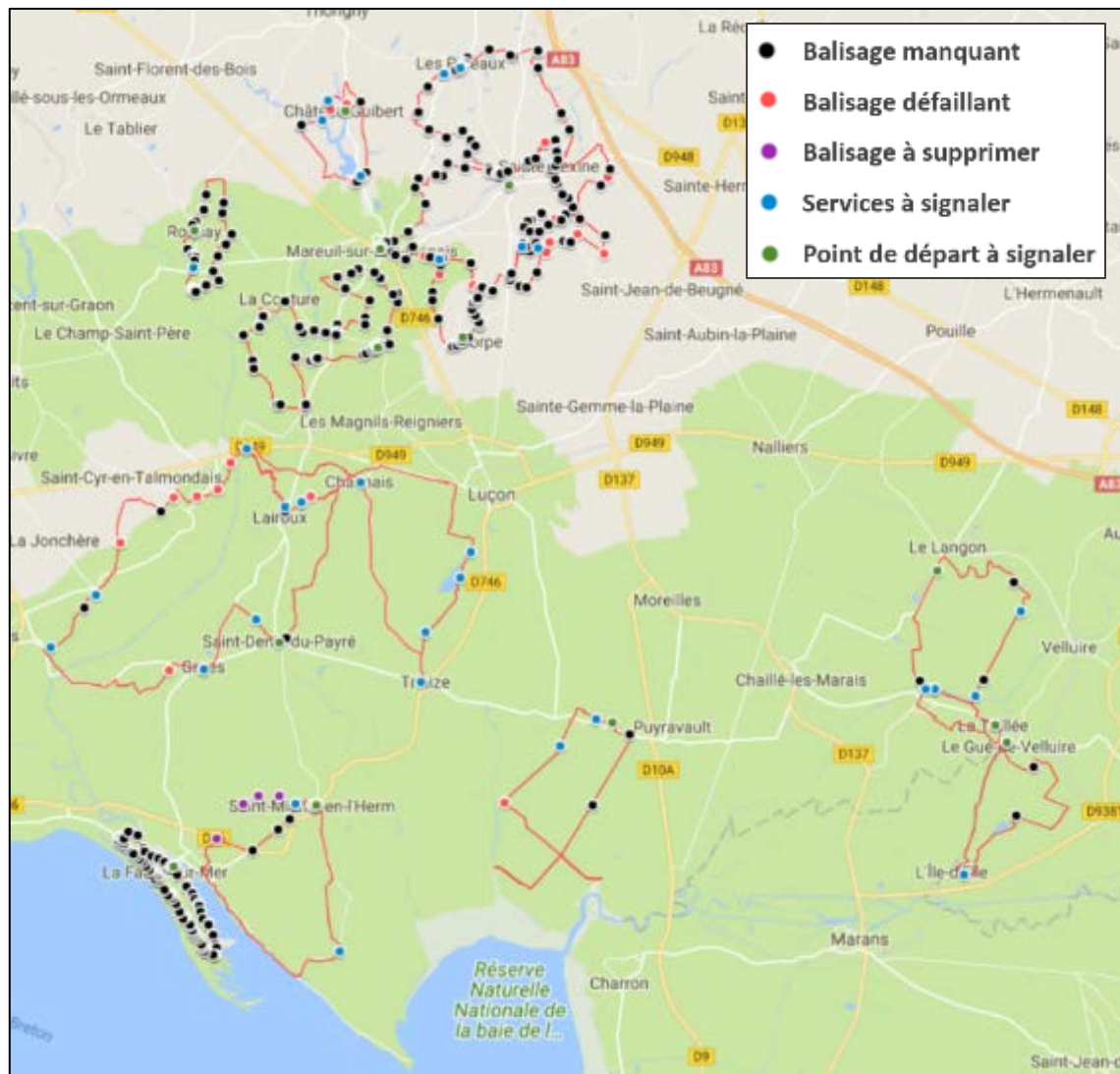
FOCUS SUR LES POINTS NOIRS DE BALISAGE

1. Le vélo, une activité touristique

- Le tourisme à vélo en France
- le tourisme à vélo en Vendée

2. Sud Vendée Littoral : une destination vélo ?

- Des atouts locaux indéniables
- Profils et attentes des clientèles
- Qu'est ce qu'une « destination vélo » ?
- Perspectives des offres locales



BILAN DES POINTS NOIRS DE JALONNEMENT PAR CIRCUIT

1. Le vélo, une activité touristique

- Le tourisme à vélo en France
- le tourisme à vélo en Vendée

2. Sud Vendée Littoral : une destination vélo ?

- Des atouts locaux indéniables
- Profils et attentes des clientèles
- Qu'est ce qu'une « destination vélo » ?
- Perspectives des offres locales

- Sur les 15 itinéraires audités, 427 éléments de jalonnement à revoir ont été identifiés.

	Balisage manquant	Balisage défaillant	Balisage à supprimer	Services à signaler	Point de départ à signaler	Balisage à revoir
Les melons				2	1	3
Les Oiseaux	5	7		6	1	19
Les Vanniers	2			2	1	5
Boucle 33	26	1		2	1	30
Boucle 34	48	1		1	1	51
Boucle 35	24	2		1	1	28
Boucle 36	34	7		2		43
Boucle 37	61	5		1	1	68
Boucle 38	42	3		3	1	49
Boucle 39	6	5		4	1	16
Les Marais Salants	2	1		2	1	6
Les Touches				8		8
Les Communaux	3			4	1	8
Blé dur	6	1	4	3	1	15
La Presqu'île	77			/	1	78
Bilan	336	33	4	41	13	427

- Parmi les itinéraires, les boucles **33, 34, 35, 36, 37 et 38** sont celles présentant le plus grand nombre d'éléments de jalonnement à revoir .
- Parmi, la boucle **37** se démarque avec 61 balisages manquants.

EXEMPLE SUR LA BOUCLE 35 : LE BALISAGE

1. Le vélo, une activité touristique

- Le tourisme à vélo en France
- le tourisme à vélo en Vendée

2. Sud Vendée Littoral : une destination vélo ?

- Des atouts locaux indéniables
- Profils et attentes des clientèles
- Qu'est ce qu'une « destination vélo » ?

- Perspectives des offres locales

Un balisage discontinu : 21 balises manquantes. 12 balises existantes dont 3 à repositionner. Parmi les balises existantes, plusieurs ne sont pas identifiables.

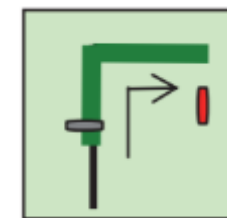
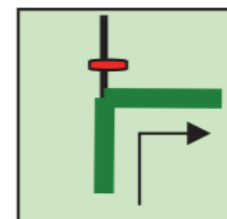
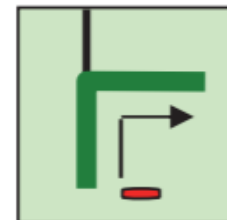


LES PANNEAUX RÉGLEMENTAIRES

Les panneaux pour pistes cyclables, les **panneaux « Dv »**, sont utilisés pour baliser les voies réservées aux vélos.

Ces panneaux de jalonnement cyclable se regroupent en **4 grandes familles** :

- **Les panneaux de pré-signalisation**, de type Dv40, sont rectangulaires et placés **en amont du carrefour** (50 m avant). L'utilisateur tourne après le panneau. Il peut ou non porter l'indication du kilométrage.
- **Les panneaux de position**, type Dv20, sont en forme de flèche et sont placés **à l'endroit où l'utilisateur doit faire sa manœuvre**. Le kilométrage peut y être indiqué (Dv21a) ou non (Dv21b). L'utilisateur tourne avant le panneau.
- **Les panneaux de confirmation**, de type Dv60, sont rectangulaires et sont placés **après le carrefour** sur la voie menant aux mentions spécifiées. Ils peuvent ou non porter l'indication du kilométrage.
- **Les panneaux d'identification d'itinéraires cyclables** de type Dv10 ; (nom ou numéro).



1. Le vélo, une activité touristique

- Le tourisme à vélo en France
- le tourisme à vélo en Vendée

2. Sud Vendée Littoral : une destination vélo ?

- Des atouts locaux indéniables
- Profils et attentes des clientèles
- Qu'est ce qu'une « destination vélo » ?
- Perspectives des offres locales

FOCUS SUR LA PRÉSIGNALISATION ET LA CONFIRMATION DE POSITION

1. Le vélo, une activité touristique

- Le tourisme à vélo en France
- le tourisme à vélo en Vendée

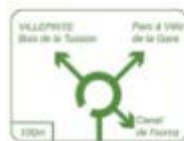
2. Sud Vendée Littoral : une destination vélo ?

- Des atouts locaux indéniables
- Profils et attentes des clientèles
- Qu'est ce qu'une « destination vélo » ?
- Perspectives des offres locales

- Lors des audits des 15 itinéraires cyclables locaux, 427 points noirs de balisage ont été identifiés.
- **Sur le terrain, la plupart des panneaux de signalisation observés sont des panneaux de position. Les panneaux de présignalisation et de confirmation sont presque inexistants.**
- Les cyclistes doivent donc être à l'intersection concernée pour être certains d'être sur l'itinéraire. Ils ne peuvent donc pas anticiper les manœuvres à réaliser, ni s'assurer par une signalisation de confirmation qu'ils sont sur la bonne voie.
- Afin de sécuriser et de faciliter les circulations cyclables, **une mise à jour de la signalisation de position et un développement de la présignalisation et de la signalisation de confirmation sont donc nécessaires.**



Panneau piste cyclable Dv42a



Panneau piste cyclable carrefour sens giratoire Dv42b

Panneaux de présignalisation de de carrefours complexe ou à sens giratoire.



Panneau piste cyclable 2 lignes Dv43a

Panneau de présignalisation courante des carrefours comportant une indication de destination et une indication de distance.



Panneau piste cyclable flèche tout droit à droite Dv43c

Panneau de présignalisation courante des carrefours ne comportant ni une indication de destination, ni une indication de distance.

LE JALONNEMENT DE LA VENDÉE VÉLO

1. Le vélo, une activité touristique

- Le tourisme à vélo en France
- le tourisme à vélo en Vendée

2. Sud Vendée Littoral : une destination vélo ?

- Des atouts locaux indéniables
- Profils et attentes des clientèles
- Qu'est ce qu'une « destination vélo » ?

- Perspectives des offres locales

- Tout au long du parcours, une signalétique spécifique guide les usagers sur les sentiers cyclables de la Vendée.
- Le fléchage a été uniformisé afin d'éviter les confusions et les égarements.
- Les différents types de panneaux rencontrés :
 - Les flèches : elles vous guident tout au long du chemin et indiquent les distances en kilomètres.
 - Le balisage sur route : par endroits, la signalisation peut être indiquée au sol.
 - Les panneaux de situation : ils sont présents aux points de départ et d'arrivée des circuits et présentent le parcours.



LES RIS EN COMPLÉMENT À LA DIRECTIONNELLE

1. Le vélo, une activité touristique

- Le tourisme à vélo en France
- le tourisme à vélo en Vendée

2. Sud Vendée Littoral : une destination vélo ?

- Des atouts locaux indéniables
- Profils et attentes des clientèles
- Qu'est ce qu'une « destination vélo » ?

- Perspectives des offres locales

- Dans le cadre du projet de structuration du vélotourisme autour du Ventoux :



MERCI DE VOTRE ATTENTION

